



Кассетные кондиционеры ACQ

R410A

	Мощность кВт	Прозв. по возд. м ³ /ч	Размер внутрен. блока, мм	Номинальная потребляемая мощность, кВт	Компрессор	EER/COP	Диаметр труб
ACQ – 12 HE	3,9/3,6	720		1,19/1,2			
ACQ – 20 HE	5,8/5,3	900	593x593x284 (650x650x30 -панель)	1,80/1,76	TOSHIBA	3,01/3,22	1/4" 1/2"
ACQ – 30 HE	8,08/7,2	1300	835x835x240 (950x950x55 -панель)	2,5/2,39	TOSHIBA	3,01/3,24	3/8" 5/8"
ACQ – 36 HE	11,7/10,6	1500	835x835x240 (950x950x55 - панель)	3,50/3,77	HITACHI	2,81/3,34	3/8" 5/8"
ACQ – 48 HE	15,5/14,0	1800	835x835x240 (950x950x55 - панель)	5,13/4,87	HITACHI	2,87/3,02	3/8" 3/4"
ACQ – 60 HE	18,5/17,60	1800	835x835x240 (950x950x55 - панель)	6,0/5,71	HITACHI	3,08/3,08	3/8" 3/4"

- Дренажный насос (встроенный)
- трехмерный вентилятор, уменьшающий уровень шума внутреннего блока
- наиболее комфортное распределение потока воздуха в четырех направлениях
- подогреватель картера компрессора
- свежий воздух делает жизнь здоровой и комфортабельной

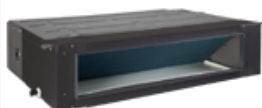


Напольно-потолочные кондиционеры АСТ

R410A

	Мощность кВт	Прозв. по возд. м ³ /ч	Размер внутрен. блока, мм	Номинальная потребляемая мощность, кВт	Компрессор	EER/COP	Диаметр труб
АСТ – 20 HE	5,8/5,3	850	929x660x205	1,77/1,72	TOSHIBA	1,72/1,77	1/4" 1/2"
АСТ – 30 HE	8,08/7,2	1200	926x660x205	2,4/2,35	TOSHIBA	2,18/2,5	3/8" 5/8"
АСТ – 36 HE	11,7/10,6	2000	1280x660x205	3,50/3,73	HITACHI	3,77/3,50	3/8" 5/8"
АСТ – 48 HE	15,5/14,0	1800	1631x660x205	5,13/4,87	HITACHI	4,87/5,13	3/8" 3/4"
АСТ – 60 HE	18,5/17,60	1800	1631x660x205	5,97/5,71	HITACHI	5,71/5,71	3/8" 3/4"

- Автоматическое качание воздушных жалюзи и широкий диапазон углов подачи воздуха
- Водонепроницаем благодаря применению абсорбирующей пластиковой пленки в водяном коллекторе
- Встроенный дренажный насос
- Приток свежего воздуха
- Подогреватель картера компрессора



Канальные кондиционеры серии ACD

R410A

	Производительность кВт	Прозв. по возд. м ³ /ч	Размер внутрен. блока, мм	Номинальная потребляемая мощность, кВт	Компрессор, внеш. б.	EER/COP	Диаметр труб, мм
ACD – 30 HE	8/7,2	1400	890/785/290	2,35/2,39	Highly	3,08/3,44	9,52 19,05
ACD – 36 HE	11,7/10,6	2000	890/785/290	3,5/3,73	Highly	3,73/3,5	9,52 15,88
ACD – 48 HE	15,5/14,0	2800	1250/785/290	5,13/4,87	Highly	4,87/5,13	9,52 19,05
ACD – 60 HE	18,5/17,6	2800	1250/785/290	6,0/5,71	Highly	5,71/6,0	9,52 19,05



Инверторные сплит-системы Напольно-потолочного типа ACIT-HE



Характеристики		Ед. измер.	ACIT-48HE/ ACIX-48HE	ACIT-60HE/ ACIX-60HE
Производительность	Охлаждение	кВт	14,0 (4,76~16,5)	16,0 (4,76~17,5)
	Обогрев	кВт	16,0 (4,78~16,15)	17,0 (4,78~18,5)
Потребляемая мощность	Охлаждение	кВт	4,4 (1,71~6,7)	5,0 (1,71~6,8)
	Обогрев	кВт	4,43 (1,71~6,8)	4,72 (1,71~7,1)
Рабочий ток	Охлаждение	А	7,6 (2,47~9,53)	8,83 (2,47~9,7)
	Обогрев	А	7,9 (2,47~9,7)	8,5 (2,47~9,83)
Уровень шума	Внутренний блок	Дб	53/51/49	53/51/49
	Наружный блок Max	Дб	60	60
Размеры без упаковки (ШхВхГ)	Внутрен. блок	мм	1631x660x205	1631x660x205
	Наружный блок	мм	940x1325x370	940x1325x370
Размеры с упаковкой (ШхВхГ)	Внутрен. блок	мм	1710x720x290	1710x720x290
	Наружный блок	мм	1080x1440x430	1080x1440x430
Вес - без упаковки (в упаковке)	Внутр./наруж.	кг	44/92 (50/102)	44/92 (50/102)
Диаметр труб	жидкость	мм	9,52	9,52
	газ	мм	19,05	19,05
Коэффициент энергоэффективности	EER		3,2	3,2
	COP		3,61	3,6
Класс энергоэффективности (охлаж./обогр.)			A	A
Электрическое питание		В/Гц/Ф	380~415/50/3	380~415/50/3
Расход воздуха внутренний- наружный		м3/час	1950/1750/1500-7200	1950/1750/1500-7200
Max. длина трассы/Max. перепад высот		м	65/30	65/30
Гарант. диапазон наружных температур	Охлаждение (внутр.)	°C	-15~52	-15~52
	Обогрев (внутр.)	°C	-15~24	-15~24
	Охлаждение (наруж.)	°C	-15~52	-15~52
	Обогрев (наруж.)	°C	-15~24	-15~24
Заводская заправка хладагента		г	R32/3,6	R32/3,6
Компрессор		г	GMCC	GMCC

Официальный представитель компании JAX на территории Российской Федерации ООО "ЭКО"

Тел.: +7(495) 640-37-64

E-mail: