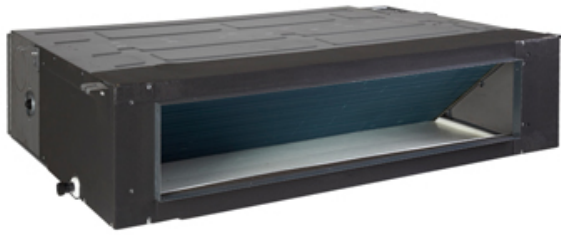


**R410A**

ACD-30(H)E  
 ACD-36(H)E  
 ACD-48(H)E  
 ACD-60(H)E

## Рекомендуем ознакомиться с другими моделями:

кассетные кондиционеры оптом;  
 напольно-потолочные кондиционеры оптом;  
 универсальные наружные блоки для бытовых сплит-систем JAX.

Основные характеристики  
 Особенности

## Основные характеристики канальных кондиционеров\*

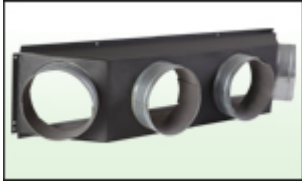
Модель	Ед. изм.	ACD-30(H)E	ACD-36(H)E	ACD-48(H)E	ACD-60(H)E
<b>Производительность</b>					
Охлаждение/обогрев	Б.Т.Е./ч	30000/ 32000	36000/ 40000	48000/ 52000	60000/ 65000
Охлаждение/обогрев	кВт	8.2/8.7	11.2/11.6	14.2/15.8	17.1/17.4
<b>Электропитание</b>					
Напряжение, частота, число фаз	В, Гц, Ф	220-240,50,1	380-420,50,1	380-420,50,3	380-420,50,3
<b>Потребляемая мощность</b>					
Охлаждение/обогрев	Вт	2921/2750	3737/3438	5006/4748	5861/5934
Рабочий ток Охлаждение/обогрев	А	15.5/12.5	7.6/5.7	9.3/7.9	11/9.7
<b>Характеристики внутреннего блока</b>					
Производительность по воздуху	м <sup>3</sup> /ч	1400/ 1100/ 1000	2270/ 1890/ 1650	3010/ 2410/ 1940	3150/ 2510/ 1990
Внешнее статическое давление	Па	70	80	100	100
Уровень шума	дБ(А)	45.1/43.2/40.9	46.1/44/42.2	47.1/45.3/42.9	47.3/45.2/43.1
Размеры ШхВхГ	мм	920х 635х 270	1140х 775х 270	1200х 865х 300	1200х 865х 300
Вес нетто	кг	28	36	47	47
<b>Характеристики наружного блока</b>					
Уровень шума	дБ(А)	59	57	59	59.3
Размеры ШхГхВ	мм	842х324х695	990х354х966	900х340х1167	900х443х1307
Вес нетто	кг	51	85	94	97

### Соединительные трубопроводы

Жидкость	(мм/дюйм)	Ø9.5	Ø12.7	Ø12.7	Ø12.7
Газ	(мм/дюйм)	Ø15.9	Ø19	Ø19	Ø19

\* Фирма-производитель оставляет за собой право на внесение конструктивных изменений без предварительного уведомления пользователя.

### Особенности сплит-систем канального типа



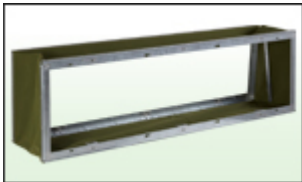
Передняя  
соединительная  
консоль



Панель



Схема установки



Брезентовый переходник

Официальный представитель компании JAX на территории Российской Федерации ООО "ЭКО"

Тел.: +7(495) 640-37-64

E-mail: