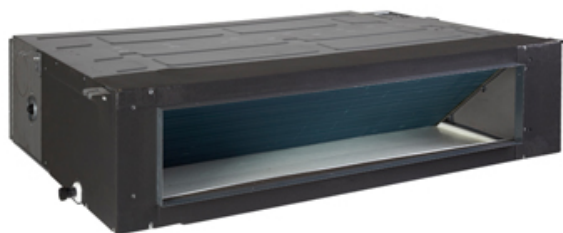


R410A

ACD-30(H)E
 ACD-36(H)E
 ACD-48(H)E
 ACD-60(H)E

Рекомендуем ознакомиться с другими моделями:

кассетные кондиционеры оптом;
 напольно-потолочные кондиционеры оптом;
 универсальные наружные блоки для бытовых сплит-систем JAX.

Основные характеристики
 Особенности

Основные характеристики канальных кондиционеров*

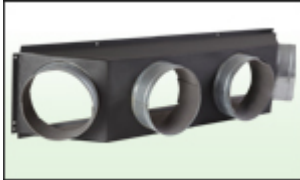
Модель	Ед. изм.	ACD-30(H)E	ACD-36(H)E	ACD-48(H)E	ACD-60(H)E
Производительность					
Охлаждение/обогрев	Б.Т.Е./ч	30000/ 32000	36000/ 40000	48000/ 52000	60000/ 65000
Охлаждение/обогрев	кВт	8.2/8.7	11.2/11.6	14.2/15.8	17.1/17.4
Электропитание					
Напряжение, частота, число фаз	В, Гц, Ф	220-240,50,1	380-420,50,1	380-420,50,3	380-420,50,3
Потребляемая мощность					
Охлаждение/обогрев	Вт	2921/2750	3737/3438	5006/4748	5861/5934
Рабочий ток Охлаждение/обогрев	А	15.5/12.5	7.6/5.7	9.3/7.9	11/9.7
Характеристики внутреннего блока					
Производительность по воздуху	м ³ /ч	1400/ 1100/ 1000	2270/ 1890/ 1650	3010/ 2410/ 1940	3150/ 2510/ 1990
Внешнее статическое давление	Па	70	80	100	100
Уровень шума	дБ(А)	45.1/43.2/40.9	46.1/44/42.2	47.1/45.3/42.9	47.3/45.2/43.1
Размеры ШхВхГ	мм	920х 635х 270	1140х 775х 270	1200х 865х 300	1200х 865х 300
Вес нетто	кг	28	36	47	47
Характеристики наружного блока					
Уровень шума	дБ(А)	59	57	59	59.3
Размеры ШхГхВ	мм	842х324х695	990х354х966	900х340х1167	900х443х1307
Вес нетто	кг	51	85	94	97

Соединительные трубопроводы

Жидкость	(мм/дюйм)	Ø9.5	Ø12.7	Ø12.7	Ø12.7
Газ	(мм/дюйм)	Ø15.9	Ø19	Ø19	Ø19

* Фирма-производитель оставляет за собой право на внесение конструктивных изменений без предварительного уведомления пользователя.

Особенности сплит-систем канального типа



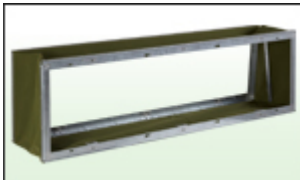
Передняя
соединительная
консоль



Панель



Схема установки



Брезентовый переходник

Официальный представитель компании JAX на территории Российской Федерации ООО "ЭКО"

Тел.: +7(495) 640-37-64

E-mail: